



GRANDES ESPACIOS ABIERTOS

**ODINA  
HOMES**

RESIDENCIAL

Cantó 

VIVIENDA  
TIPO

**C**

HABITACIONES

**4**

BAÑOS

**2**

SUPERFICIE CONSTRUIDA INTERIOR

**150,61 M<sup>2</sup>**

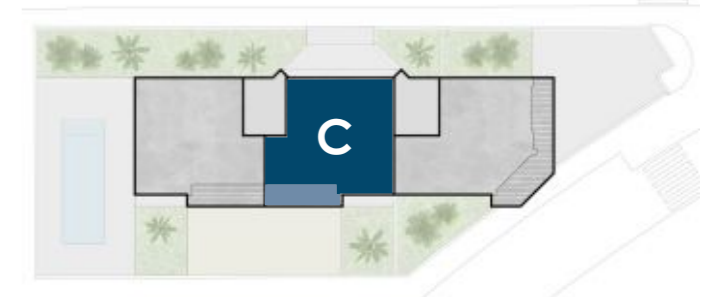
TERRAZA

**18,16 M<sup>2</sup>**

CALIFICACIÓN ENERGÉTICA



PLANTA GENERAL



**TOTAL SUPERFICIE CONSTRUIDA**

**163,64 M<sup>2</sup>**

Salón-Comedor - Cocina

59,69 M<sup>2</sup>

Pasillo distribuidor

8,38 M<sup>2</sup>

Dormitorio doble

12,56 M<sup>2</sup>

Dormitorio 1

9,41 M<sup>2</sup>

Dormitorio 2

10,31 M<sup>2</sup>

Dormitorio 3

10,18 M<sup>2</sup>

Baño 1

6,75 M<sup>2</sup>

Vestidor

6,83 M<sup>2</sup>

Baño 2

5,79 M<sup>2</sup>

**TOTAL SUPERFICIE ÚTIL INTERIOR**

**129,90 M<sup>2</sup>**

ESCALA 1:100



NORTE



Documentación informativa sin carácter contractual y meramente ilustrativa sujeta a modificaciones necesarias por exigencias de orden técnico, jurídico o comercial de la dirección facultativa o autoridad competente. Las infografías de las fachadas, elementos comunes y restantes espacios son orientativas y podrán ser objeto de verificación o modificación en los proyectos técnicos. El mobiliario de las infografías interiores no está incluido, los acabados, calidades, colores, equipamiento, aparatos sanitarios y muebles de cocina son una aproximación meramente representativa y el equipamiento de las viviendas será el indicado en la correspondiente memoria de calidades. La certificación energética se corresponde con la establecida en proyecto en trámite.

Toda la información y entrega de documentación se llevará a cabo conforme a lo dispuesto en el Real Decreto 515/1989 y demás normas que pudieran complementarlo ya sean de carácter estatal o autonómico.

Promueve: Promociones Jorge Cantó S.L. Arquitectos: PIC Arquitectura