

Cantó

VIVIENDA TIPO

B

HABITACIONES

4

BAÑOS

2

SUP. CONSTRUIDA INTERIOR

151,98 M²

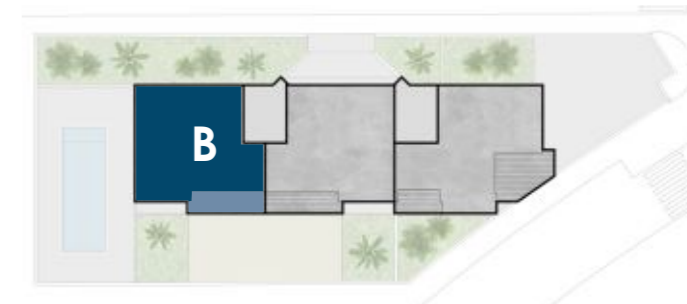
TERRAZA

18,16 M²

CALIFICACIÓN ENERGÉTICA



PLANTA GENERAL



TOTAL SUPERFICIE CONSTRUIDA

165,01 M²

Salón-Comedor - Cocina	59,60 M ²
Pasillo distribuidor	8,38 M ²
Dormitorio doble	12,46 M ²
Dormitorio 1	10,18 M ²
Dormitorio 2	10,31 M ²
Dormitorio 3	9,41 M ²
Baño 1	6,76 M ²
Vestidor	6,79 M ²
Baño 2	5,79 M ²

TOTAL SUPERFICIE ÚTIL INTERIOR

129,68 M²

ESCALA 1:100



NORTE



Documentación informativa sin carácter contractual y meramente ilustrativa sujeta a modificaciones necesarias por exigencias de orden técnico, jurídico o comercial de la dirección facultativa o autoridad competente. Las infografías de las fachadas, elementos comunes y restantes espacios son orientativas y podrán ser objeto de verificación o modificación en los proyectos técnicos. El mobiliario de las infografías interiores no está incluido, los acabados, calidades, colores, equipamiento, aparatos sanitarios y muebles de cocina son una aproximación meramente representativa y el equipamiento de las viviendas será el indicado en la correspondiente memoria de calidades. La certificación energética se corresponde con la establecida en proyecto en trámite.

Toda la información y entrega de documentación se llevará a cabo conforme a lo dispuesto en el Real Decreto 515/1989 y demás normas que pudieran complementarlo ya sean de carácter estatal o autonómico.

Promueve: Promociones Jorge Cantó S.L. Arquitectos: PIC Arquitectura

