



GRANDES ESPACIOS ABIERTOS

**ODINA
HOMES**

RESIDENCIAL

Cantó 

VIVIENDA
TIPO

C

HABITACIONES

4

BAÑOS

2

SUPERFICIE CONSTRUIDA INTERIOR

150,61 M²

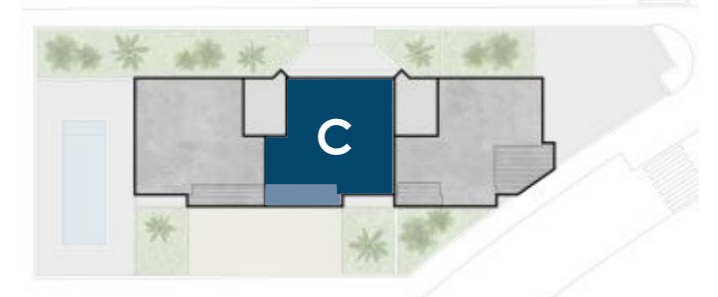
TERRAZA

18,16 M²

CALIFICACIÓN ENERGÉTICA



PLANTA GENERAL



TOTAL SUPERFICIE CONSTRUIDA

163,64 M²

Salón-Comedor - Cocina

59,69 M²

Pasillo distribuidor

8,38 M²

Dormitorio doble

12,56 M²

Dormitorio 1

9,41 M²

Dormitorio 2

10,31 M²

Dormitorio 3

10,18 M²

Baño 1

6,75 M²

Vestidor

6,83 M²

Baño 2

5,79 M²

TOTAL SUPERFICIE ÚTIL INTERIOR

129,90 M²

ESCALA 1:100



NORTE



Documentación informativa sin carácter contractual y meramente ilustrativa sujeta a modificaciones necesarias por exigencias de orden técnico, jurídico o comercial de la dirección facultativa o autoridad competente. Las infografías de las fachadas, elementos comunes y restantes espacios son orientativas y podrán ser objeto de verificación o modificación en los proyectos técnicos. El mobiliario de las infografías interiores no está incluido, los acabados, calidades, colores, equipamiento, aparatos sanitarios y muebles de cocina son una aproximación meramente representativa y el equipamiento de las viviendas será el indicado en la correspondiente memoria de calidades. La certificación energética se corresponde con la establecida en proyecto en trámite.

Toda la información y entrega de documentación se llevará a cabo conforme a lo dispuesto en el Real Decreto 515/1989 y demás normas que pudieran complementarlo ya sean de carácter estatal o autonómico.

Promueve: Promociones Jorge Cantó S.L. Arquitectos: PIC Arquitectura