

Cantó

VIVIENDA TIPO

D

HABITACIONES

3

BAÑOS

2

SUP. CONST. INTERIOR

146,26 M²

TERRAZA COMEDOR

28,44 M²

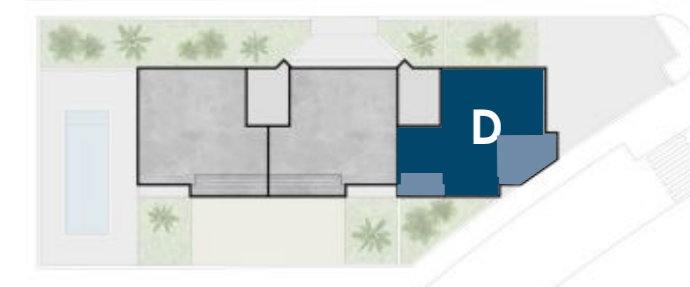
TERRAZA COCINA

12,07 M²

CAL. ENERGÉTICA

A 

PLANTA GENERAL



TOTAL SUPERFICIE CONSTRUIDA

169,19 M²

Salón-Comedor-Cocina

54,59 M²

Pasillo distribuidor

12,29 M²

Dormitorio doble - Vestidor

20,37 M²

Baño 1

7,26 M²

Dormitorio 1

10,67 M²

Dormitorio 2

12,33 M²

Baño 2

5,57 M²

TOTAL SUPERFICIE ÚTIL INTERIOR

123,08 M²

ESCALA 1:100



NORTE



Documentación informativa sin carácter contractual y meramente ilustrativa sujeta a modificaciones necesarias por exigencias de orden técnico, jurídico o comercial de la dirección facultativa o autoridad competente. Las infografías de las fachadas, elementos comunes y restantes espacios son orientativas y podrán ser objeto de verificación o modificación en los proyectos técnicos. El mobiliario de las infografías interiores no está incluido, los acabados, calidades, colores, equipamiento, aparatos sanitarios y muebles de cocina son una aproximación meramente representativa y el equipamiento de las viviendas será el indicado en la correspondiente memoria de calidades. La certificación energética se corresponde con la establecida en proyecto en trámite.

Toda la información y entrega de documentación se llevará a cabo conforme a lo dispuesto en el Real Decreto 515/1989 y demás normas que pudieran complementarlo ya sean de carácter estatal o autonómico.

Promueve: Promociones Jorge Cantó S.L. Arquitectos: PICArquitectura